



## One S-Fusion

Das Premium-Einstärkenglas  
für eine perfektionierte Abbildung  
in jedem Blickwinkel

**optiswiss<sup>®</sup>**  
original since 1937



## Perfektionierte Abbildung in jedem Blickwinkel

Wir gestalten heute unseren Alltag individuell nach unseren Lebensgewohnheiten. Mit dem **One S-Fusion** bieten Sie Ihren Kunden ein individualisiertes Einstärkenglas, welches dank der Swiss Fusion Technologie für höchsten Sehkomfort und beste Abbildung bis zum Rand sorgt. So bekommt Ihr Kunde ein spürbares Upgrade gegenüber konventionellen Einstärkengläsern. Für eine besonders ästhetische Brille können Sie mit Hilfe der Frame Matching Technology (FMAT) die Kurve der Brillengläser an jene der Fassung angleichen.

**One S-Fusion** Brillengläser sind die perfekte Wahl für den anspruchsvollen Einstärken-Brillenträger und sowohl als Kunststoff- wie auch als Mineralgläser erhältlich. Besonders Menschen mit hohen Zylinder- oder prismatischen Korrekturen profitieren von den Eigenschaften des **One S-Fusion**.

# One S-Fusion

## Sensationelle Bildqualität bis an den Glasrand

Die Abbildungsqualität mit einem individualisierten **One S-Fusion** ist wesentlich besser als mit einem konventionellen Einstärkenglas. Das **One S-Fusion** bietet eine perfekte Bildschärfe bis zum Glasrand, weil der astigmatische Fehler für jede Blickrichtung korrigiert wird.

One S-Fusion

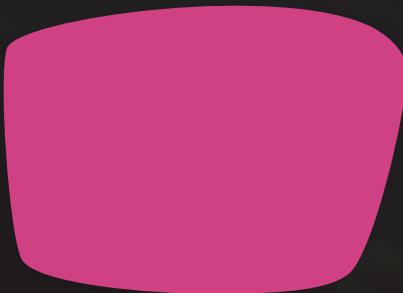


Konventionelles Einstärkenglas



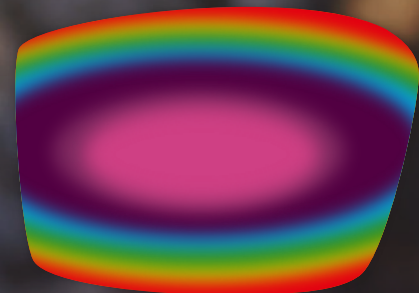
### Vergleich astigmatische Fehler

One S-Fusion  
(kein astigmatischer Fehler)



Perfekte  
Korrektur

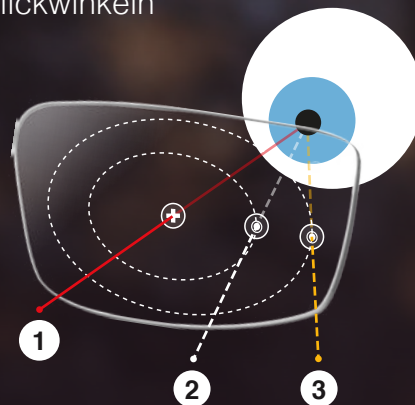
Konventionelles Einstärkenglas  
(astigmatischer Fehler)

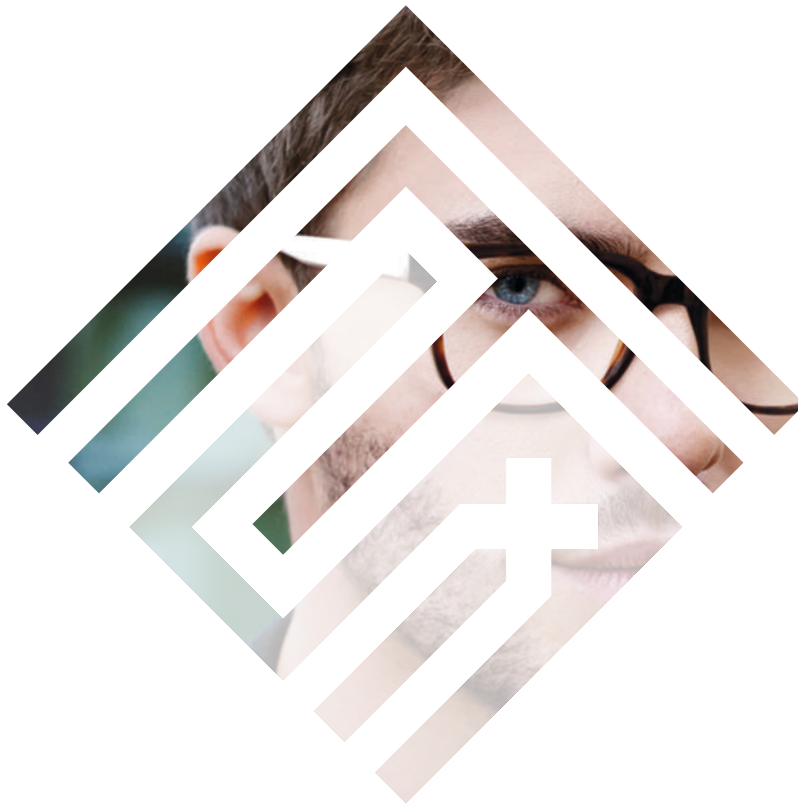


Korrekturabweichung

### Korrekturabweichung bei unterschiedlichen Blickwinkeln

	One S-Fusion	konv. Einstärkenglas
1	$[-4.00 + 1.00 \ 90^\circ]$	$[-4.00 + 1.00 \ 90^\circ]$
2	$[-4.01 + 1.02 \ 90^\circ]$	$[-4.19 + 1.11 \ 91^\circ]$
3	$[-4.03 + 1.04 \ 90^\circ]$	$[-4.50 + 1.30 \ 98^\circ]$





---

## Swiss Fusion Technology

Eine Berechnungstechnologie mit Neugestaltung der Sehzonon in Anbetracht der veränderten Anforderungen des heutigen Lifestyle.

*Aufbauend auf der etablierten Swiss HD-Technologie  
Entwickelt von Optiswiss*



40'000  
Einzelpunkte

Jeder Punkt  
hat acht Verbindungen

320'000 Verbindungen  
je Glasfläche




- Erweiterung der von Optiswiss entwickelten Swiss HD-Technologie mit 40'000 Berechnungspunkten.
- Jeder dieser Berechnungspunkte hat acht Verbindungen (connectivities) zu seinen Nachbarn.
- Neu werden zu den 40'000 Einzelpunkten diese acht Verbindungen zwischen den Punkten präzise berechnet.
- So entsteht eine hochpräzise Glasfläche mit 320'000 berechneten Verbindungen.

## Vorteile

1. Schnelle Erfassung von allen Details in jedem Blickwinkel
2. Sensationelle Tiefenschärfe durch die Berechnung der 320'000 Verbindungen
3. Höchste Qualität durch allerhöchste Präzision



# One S-Fusion

- ▶ **Swiss Fusion Technology**  
mit Swiss Connect Technology 

- ▶ **Individuelle Parameter**  
PD | HSA | VorN | FSW



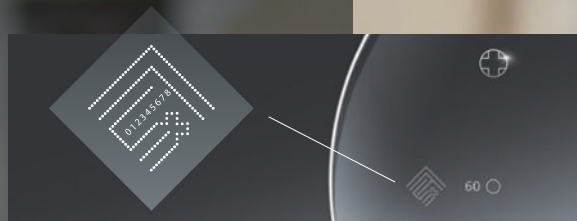
## FMAT® – Basiskurvenwahl

Mit FMAT (Frame Matching Technology) können Sie bei gleichbleibender optischer Performance die bestmögliche Basiskurve für die ausgesuchte Brille auswählen. Die Basiskurve kann +/- eine Dioptrie von der automatisch berechneten Basiskurve variiert werden. Messen Sie die Basiskurve der Brillenfassung immer mit einem Sphärometer geeicht auf Index 1.523.



- ▶ **UDI – Fabrikationsnummer**

Alle One S-Fusion Brillengläser sind mit einer UDI-Nummer (Unique Device Identification) versehen. Diese ist eingraviert und garantiert Ihnen perfekte Qualität sowie den Produktionsstandort Basel.



## Vorteile

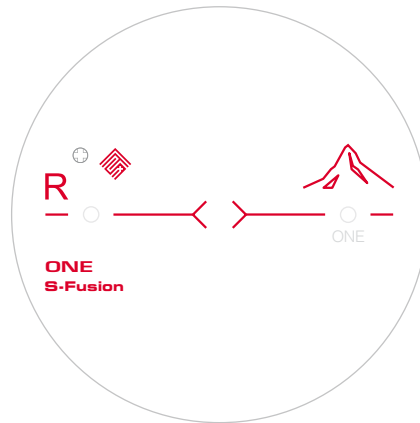
- Perfektionierte Abbildung in jedem Blickwinkel
- Besonders geeignet für hohe Fehlsichtigkeiten und prismatische Korrekturen
- Maximaler Kontrast und einzigartiger Sehkomfort
- Sensationelle Tiefenschärfe
- Ästhetisch schönste Brille dank Angleichung der Basiskurve der Brillengläser an die Fassung (FMAT)
- Gravur der Unique Device Identification (UDI-Nummer)



## Materialien

One S-Fusion	ORGA 150 / Transitions / XTRActive / Polar / Drivewear	MIN 160 / Photo
	ORGA 160 / B-UV / Transitions / XTRActive / Polar	MIN 170
	ORGA 167 / B-UV / Transitions / Polar	MIN 180
	ORGA 174	
	TVX 153 / Transitions	

## Stempelbild



## Gravuren

	Technologie	Temporal								Nasal
		ORGA 150	ORGA 160	ORGA 167	ORGA 174	TVX 153	MIN 160	MIN 170	MIN 180	
One S-Fusion		50 ○	60 ○	67 ○	74 ○	53 ○	M6 ○	M7 ○	M8 ○	○ ONE

## Anpassempfehlung

- Generell werden die One S-Fusion Brillengläser nach Fernzentrierung angepasst.
- Bei natürlicher Kopf- und Körperhaltung sowie in Nullblickrichtung muss der optische Mittelpunkt (Zentrum des Stempels) auf den Pupillenmitten liegen.
- Nutzen Sie die Zentrierfunktion in der Optiswiss iPad App zur Messung der individuellen Parameter.